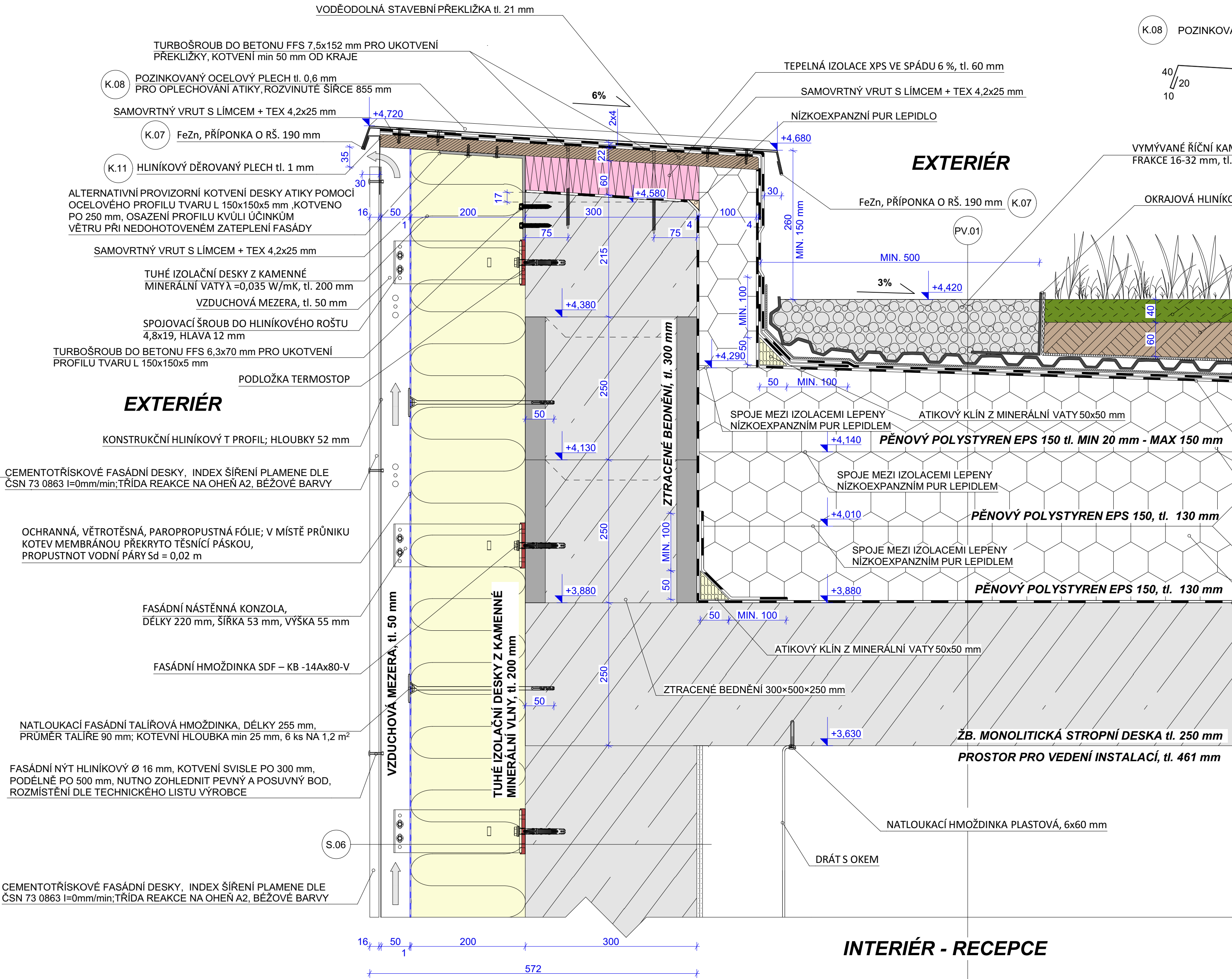
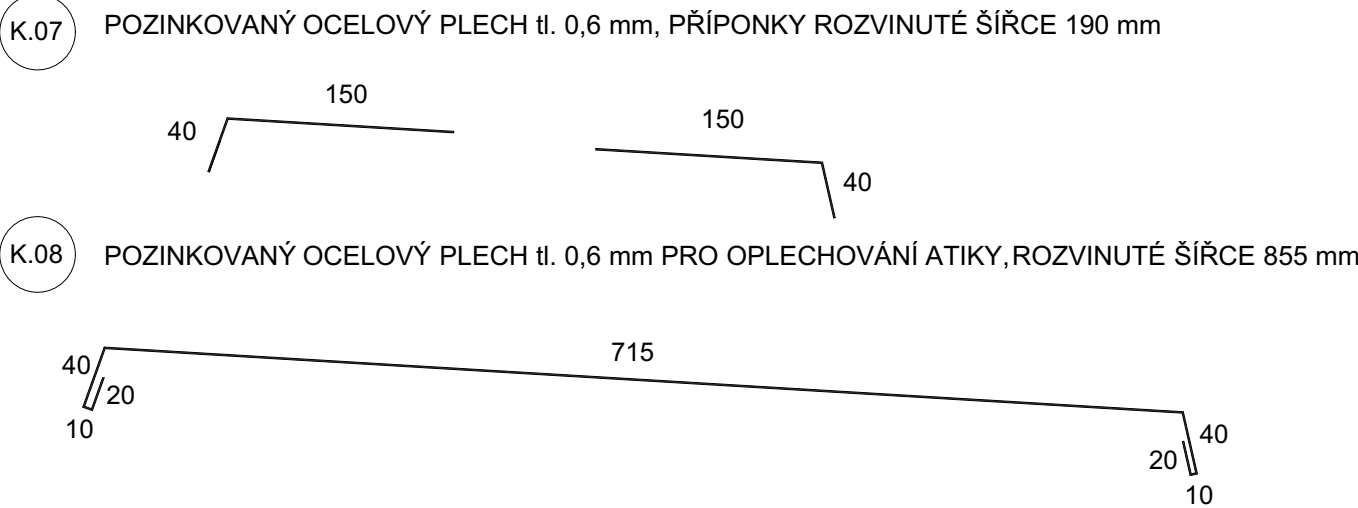


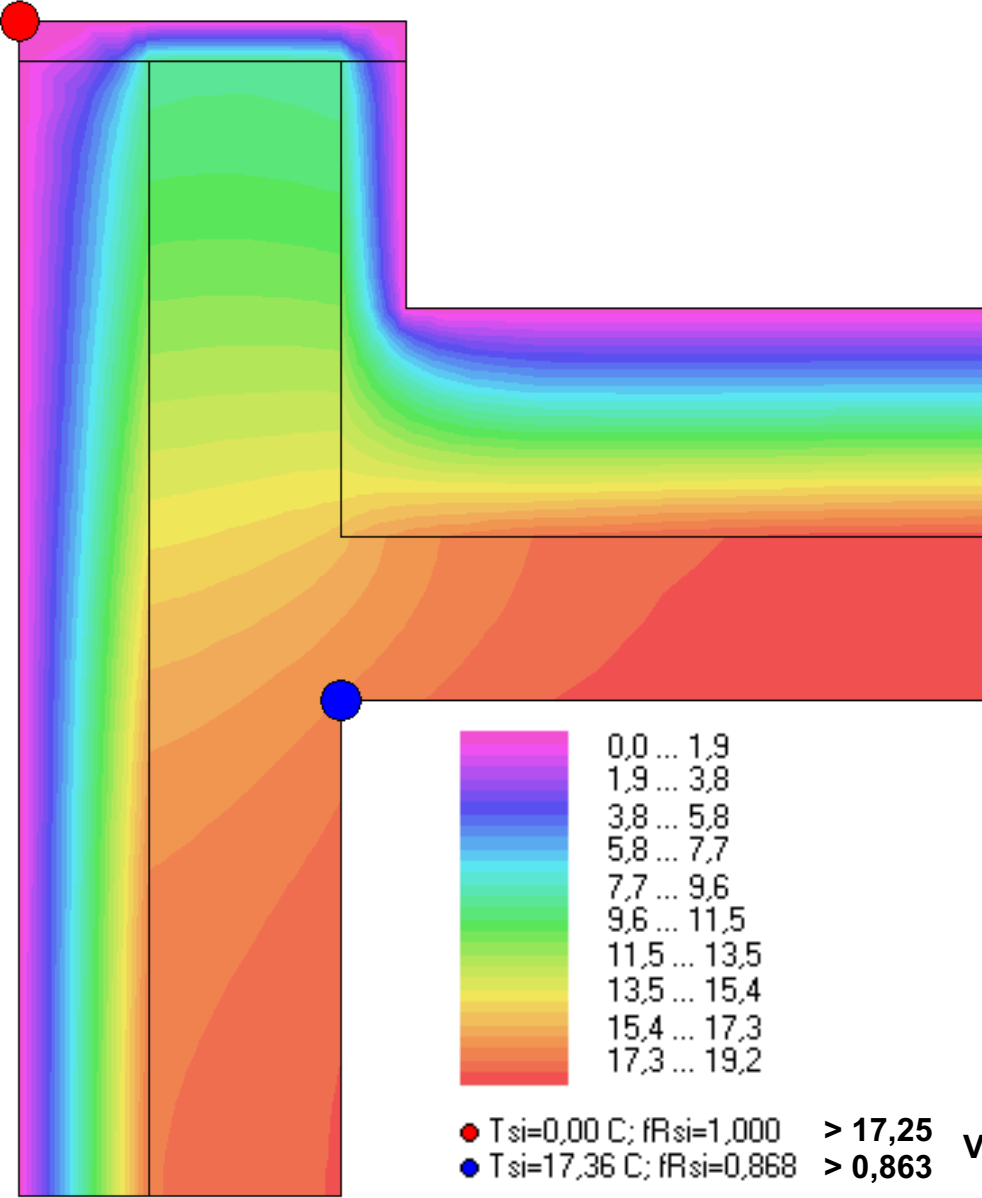
DETAIL ATIKY
M 1:5



VÝPIS KLEMPÍŘSKÝCH PROFILŮ



TEPLOTNÍ POLE 2D



VÝPIS SKLADEB

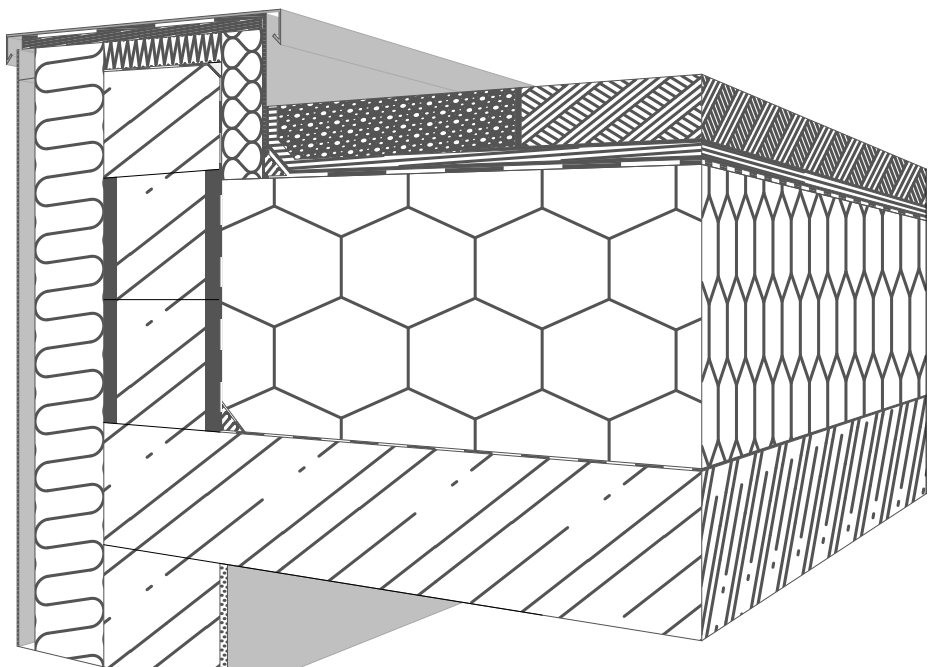
PV.01	01. ROZCHODNÍKOVÁ ROHOŽ	tl. 40 mm
	02. VEGETAČNÍ SUBSTRÁT	tl. 60 mm
	03. NETKANÁ GEOTEXTILIE Z POLYPROPYLENOVÝCH VLÁKEN, PLOŠNÁ HMOTNOST 200 g/m ²	tl. - mm
	04. PROFILOVANÁ PERFOROVANÁ NOPOVÁ FÓLIE	tl. 20 mm
	05. NETKANÁ GEOTEXTILIE Z POLYPROPYLENOVÝCH VLÁKEN, PLOŠNÁ HMOTNOST 300 g/m ²	tl. - mm
	06. SBS MODIFIKOVANÝ PÁS, NOSNÁ VLOŽKA Z POLYESTEROVÉ ROHOŽE, OBSAHUJE ADITIVA ZAJIŠŤUJÍCÍ ODOLNOST PROTI PRORŮSTÁNÍ KÖRÖNŮ	tl. 4 mm
	07. SAMOLEPÍCÍ SBS MODIFIKOVANÝ PÁS, NOSNÁ VLOŽKA ZE SKLENĚNÉ TKANINY	tl. 4 mm
	08. SPÁDOVÝ KLÍN Z STABILIZOVANÝ PĚNOVÝ POLYSTYREN EPS 150	tl. MIN. 20 mm
	09. STABILIZOVANÝ PĚNOVÝ POLYSTYREN EPS 150	tl. MAX. 180 mm
	10. STABILIZOVANÝ PĚNOVÝ POLYSTYREN EPS 150	tl. 130 mm
	11. SBS MODIFIKOVANÝ ASFALTOVÝ PÁS, NOSNÁ VLOŽKA Z HLINÍKOVÉ FÓLIE	tl. 4 mm
	12. ASFALTOVÁ PENETRAČNÍ EMULZE	tl. - mm
	13. ŽB. STROPNÍ DESKA, BETON C30/37, B500B	tl. 250 mm
	14. VZDUCHOVÁ MEZERA - PROSTOR PRO VEDENÍ INSTALACÍ	tl. 435 mm
	15. NOSNÝ PROFIL CD 60x27x3000 mm	tl. 2x27 mm
	16. SÁDROKARTONOVÁ DESKA	tl. 12,5 mm
S.06	01. MALÍŘSKÝ NATĚR	tl. - mm
	02. PENETRACE	tl. - mm
	03. ŠTUKOVÁ OMÍTKA	tl. 5 mm
	04. JÁDROVÁ OMÍTKA	tl. 10 mm
	05. PODHOZ	tl. 3 mm
	06. BROUŠENÉ KERAMICKÉ ZDIVO	tl. 300 mm
	07. TL. DESKY Z MINERÁLNÍ VLNÝ, λ ₀ = 0,035 W/mK	tl. 200 mm
	08. OCHRANNÁ, VĚTROTĚSNÁ, PAROPROPUSTNÁ FÓLIE	tl. - mm
	09. KONSTRUKČNÍ HLINÍKOVÝ PROFIL (VZDUCHOVÁ MEZERA)	tl. 52 mm
	10. CEMENTOTŘÍSKOVÉ FASÁDNÍ DESKY	tl. 16 mm

LEGENDA MATERIÁLŮ

VÝUKOVÁ VERZE ARCHICADU

	ROZCHODNÍKOVÁ ROHOŽ, tl. 40 mm
	VEGETAČNÍ SUBSTRÁT SLOŽENÍ: EXPANDOVANÉ JÍLOVÉ MINERÁLY, ZEOLIT, RASELINA, DLE POTŘEBY VÁPENEČ, HNOJIVO, OBJEMOVÁ HMOTNOST 600 kg/m ³ SUCHÝ STAV), 1150 kg/m ³ (PŘI NASYČENÍ VODOU),
	ŽELEZOBETON, BETON C 30/37 - XC1 - D _{max} 16mm, OCEL B500B, VYZTUŽEN DLE STATICKÉHO VÝPOČTU.
	VYMÝVANÉ ŘÍČNÍ KAMENIVO, FRAKCE 16 - 32 mm, tl. 100 mm
	STABILIZOVANÉHO PĚNOVÉHO POLYSTYRENU EPS 150, PEVNOST V TLAKU PŘI 10 % DEFORMACI 150 kPa. λ ₀ = 0,037 W/mK. OBJEMOVÁ HMOTNOST 18-20 kg/m ³ . TRVALÁ ZATÍŽITELNOST - NAPĚTÍ V TLAKU PŘI 2% DEFORMACI 20 kPa. TRÍDA REAKCE NA OHĚNĚ E.
	IZOLAČNÍ DESKY Z EXTRUDOVANÉHO POLYSTYRENU PRO POUŽITÍ V SOKLOVÝCH OBLASTECH A POD TERÉNEM, RAŽENÝ POVRCH. XPS S UZAVŘENOU BUNĚČNOU STRUKTÚROU, DLOUHODOBÁ NASÁKAVOST 0,7 %. PEVNOST V TLAKU PŘI 10 % DEFORMACI 300 kPa. λ ₀ = 0,036 W/mK. OBJEMOVÁ HMOTNOST 30 kg/m ³ . TRÍDA REAKCE NA OHĚNĚ E.
	TUHÉ IZOLAČNÍ DESKY Z KAMENNÉ MINERÁLNÍ VLNÝ S KOLMOU ORIENTACÍ VLÁKEN, λ ₀ = 0,035 W/mK, ROZMĚR 600x1200x200 mm, PEVNOST V TLAKU PŘI 10 % DEFORMACI 40 kPa. PEVNOST V TAHU KOLMO K ROVINĚ DESKY 80 kPa.
	VODĚODOLNÁ STAVEBNÍ PŘEKLIŽKA tl. 21 mm
	OCHRANNÁ, VĚTROTĚSNÁ, PAROPROPUSTNÁ FÓLIE; V MÍSTĚ PRŮNIKU KOTEV MEMBRÁNOU PŘEKRYTO TĚSNÍCÍ PÁSKOU, PROPUSTNOST VODNÍ PÁRY S _d = 0,02 m
	SBS MODIFIKOVANÝ PÁS. NOSNÁ VLOŽKA JE Z POLYESTEROVÉ ROHOŽE PLOŠNÉ HMOTNOSTI 250 g/m ² ASFALTOVÁ HMOTA OBSAHUJE ADITIVA ZAJIŠŤUJÍCÍ ODOLNOST PÁSU PROTI PRORŮSTÁNÍ KÖRÖNŮ . NA HORNÍM POVRCHU MŮŽE BYT PÁS OPATŘEN BRIDLIČNÝM OCHRANNÝM POSYPEM
	SBS MODIFIKOVANÝ PÁS, NA HORNÍM POVRCHU OPATŘEN JEMNÝM SEPARAČNÍM POSYPEM, NA SPODNÍM POVRCHU SNÍMATELNÁ FÓLIE. NOSNÁ VLOŽKA Z SKLENĚNÉ TKANINY O PLOŠNÉ HMOTNOSTI 200 g.m ² .
	SBS MODIFIKOVANÝ PÁS, NA HORNÍM POVRCHU OPATŘEN JEMNÝM SEPARAČNÍM POSYPEM, NA SPODNÍM POVRCHU SPALITELNOU PE FÓLIÍ. NOSNÁ VLOŽKA Z HLINÍKOVÉ FÓLIE tl. 8 um KAŠÍROVANÁ SKLENĚNÝMI VLÁKNY O PLOŠNÉ HMOTNOSTI 60 g.m ² . FAKTOR DIFUZNÍHO ODPORU 370 000 (±20 000).
	NETKANÁ TEXTILIE Z POLYPROPYLENOVÝCH VLÁKEN, ZPEVNĚNÁ VPICHOVÁNÍM, URČENÁ PRO VYTVOŘENÍ SEPARAČNÍCH A OCHRANNÝCH VRSTEV. PLOŠNÁ HMOTNOST 200 / 300 g.m ² . MATERIÁLOVÉ SLOŽENÍ 100 % POLYPROPYLEN.

SCHEMA ATIKY VE 3D



0,000 = 215,70 m n.m., B.p.v. / SOUŘADNICOVÝ SYSTÉM S-JTSK

DRUH PRÁCE	DIPLOMOVÁ PRÁCE		
VYPRACOVAL	Bc. STANISLAV ŠTEPANOVSKÝ		
VEDOUCÍ PRÁCE	prof. Ing. JITKA MOHELNÍKOVÁ, Ph.D.		
STAVEBNÍK	PETR NOVÁK, BRNO		
MÍSTO STAVBY	BRNO		
NÁZEV STAVBY	VitalPoint		
STAVEBNÍ OBJKT	SO.01 - SPORTOVNÍ CENTRUM	FORMÁT	420x1 014
ČÁST	DLE VYHL. č. 131/2024 Sb.	DATUM	1/2026
OBSAH:	DETAIL ATIKY	STUPEŇ PD	DPS
		MĚŘÍTKO	1:5
		Č. VÝKRESU	D.1.2.06